

LED-W LG LAAF 130“ System zur Wandmontage

Art.-Nr.: 6245

Die LED-Komplettsysteme von HAGOR wurden speziell für gängige Cabinettypen ausgewählter Hersteller vorkonfiguriert, z. B. Unilumin, LG, Samsung oder Infiled.

Die abgestimmten Halterungsmodule, auf Basis vielfach praxiserprobter HAGOR- und comPRO-nents-Komponenten, bieten solide Technik zur Erstellung aller erdenklichen LED-Videowand-Unterkonstruktionen.

Die LED-Komplettsysteme sind als Wandmontage-lösung, mobile Lösung, Boden Wand Montage oder motorisch höhenverstellbares Liftsystem erhältlich.

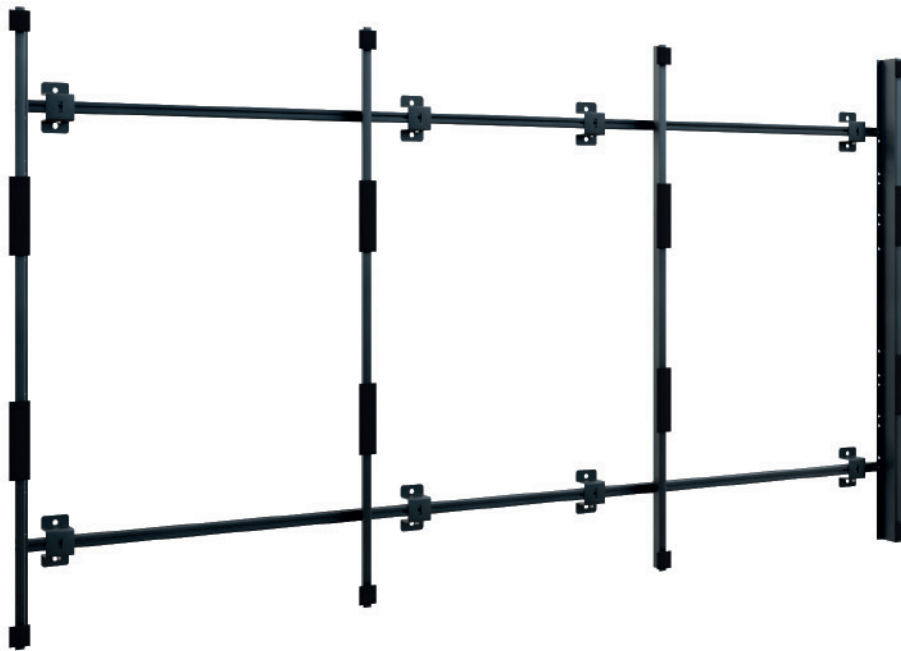
Das hochwertige Design der Aluminium- und Stahl-oberflächen wird durch eine schlag- und kratz-

festen sowie lösungsmittelfreie Pulverbeschichtung optisch abgerundet und geschützt.

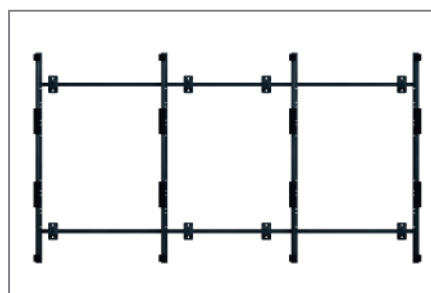
Ein durchdachtes Kabelmanagement entlang der Tragelemente gewährleistet ein sauberes Erscheinungsbild, eine schnelle Montage und eine problemlose Wartung.

Durch die einfachen modularen Elemente ist der Aufbau schnell und unkompliziert. Die voll kompatiblen Komponenten lassen sich bei Bedarf zudem problemlos erweitern.

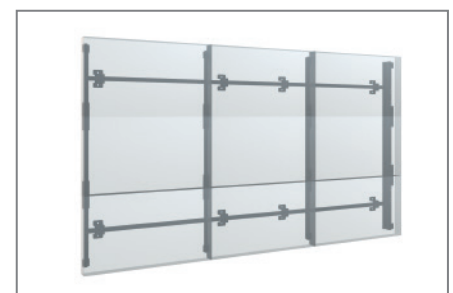
Neben den vorkonfigurierten Systemen bietet HAGOR kundenspezifische Sonderlösungen im LED-Bereich an, welche abgestimmt auf alle Bedürfnisse mit Zubehör wie z. B. Lautsprechern, Steuerungen etc. individualisiert werden können.



Feinjustierung auf drei Achsen möglich



8 Wandmontagepunkte für stabilen Halt



Halterung unsichtbar hinter der Technik

LED-W LG LAAF 130“ System zur Wandmontage

Art.-Nr.: 6245

- Wandhalterung passend für LG LAAF 130“
 - Inkl. acht Wandbefestigungspunkten
 - Feinjustierung auf drei Achsen möglich (X-, Y- und Z-Achse)
 - Feinjustage $\pm 8\text{mm}$
 - Einfache und schnelle Montage
- Auf Wunsch erweiterbar
 - Farbe: schwarz

