

STBW Motorized Cisco Webex Board Pro 75“ displayspezifisches, Liftsystem zur Boden-Wand-Montage

Art.-Nr.: 5860

Beim STBW Motorized Cisco Webex Board Pro 75“ handelt es sich um ein höhenverstellbares Liftsystem zur Boden-Wand-Montage, welches speziell für das Cisco Webex Board Pro 75“ entwickelt wurde.

Das Lochbild des Boden-Wand-Liftsystems wurde für die Collaboration-Geräte von Cisco entworfen und displayspezifisch optimiert.

Sicherungsschrauben an den Bildschirmaufnahmen sichern den Bildschirm gegen Aushängen und Herunterfallen.

Die Höhe des Bildschirms kann mittels Tastschalter elektro-motorisch angepasst werden. Der Fahrweg von 980 mm ermöglicht es die Bildschirmhöhe sowohl für stehende als auch für sitzende Betrachter optimal einzustellen.

Das Liftsystem verfügt zudem über einen Kollisionsschutz, welcher die Bewegung des Bildschirms sofort stoppt sobald ein Widerstand auftritt.

Platzsparende Boden-Wand-Montage.

Das Kabelmanagement erfolgt sauber geordnet über eine flexibel mitlaufende Energieführungskette.

Die Oberflächen des STBW Motorized Cisco Webex Board Pro 75“ sind mit einer lösungsmittelfreien, schlag- und kratzfesten Pulverbeschichtung in schwarz veredelt.

Die maximale Traglast beträgt 85 kg.

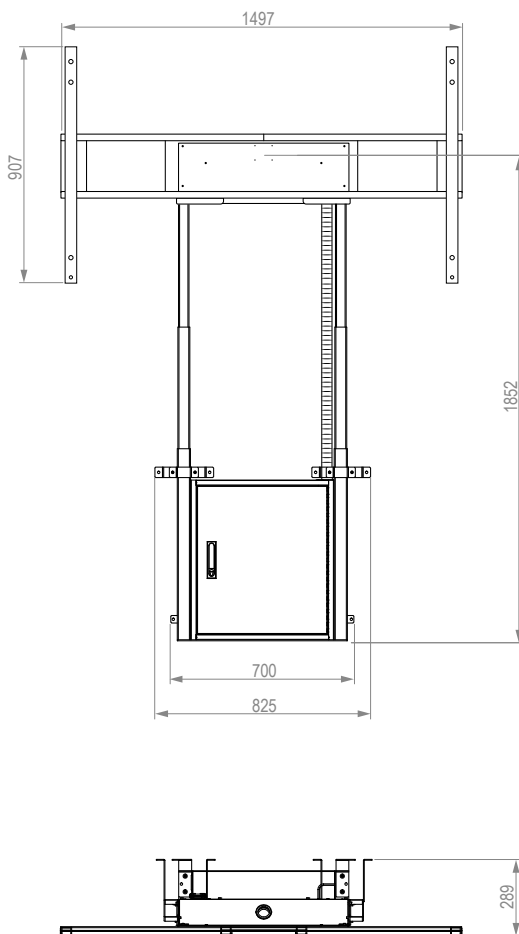


STBW Motorized Cisco Webex Board Pro 75“ displayspezifisches, Liftsystem zur Boden-Wand-Montage

Art.-Nr.: 5860

- Liftsystem zur Boden-Wand-Montage
- displayspezifisch für Cisco Webex Board Pro 75“
- Lochbild optimiert für Cisco Webex Board Pro 75“
- elektro-motorische Höhenverstellung mit 980 mm Fahrweg
- kabelgebundene Tastbedienung
- Kollisionsschutz - Lift stoppt bei Widerstand
- Kabelmanagement mittels Energieführungskette
- abschließbarer Medienschränk, inkl. Mehrfachstecker und Ablage für Mini-PC, z. B.: Intel NUC

- platzsparende Boden-Wand-Montage
- Stellfläche: B 1497 x T 289 mm
- Sicherungsschrauben - sichern den Bildschirm gegen aushängen und herunterfallen
- 85 kg max. Traglast
- lösungsmittelfreie, schlag- und kratzfeste Pulverbeschichtung
- Farbe: schwarz



abschließbarer Medienschränk



Displayspezifisch optimierte TV-Aufnahme



Kabelführung mittels Energieführungskette