

CON-Line[®] FS 75 - 86“ Medienstele, freistehend

Art.-Nr.: 2808

Die CON-Line FS 75 - 86“ ist eine freistehende Medienstele. Durch seine kompakte Bauweise ist es nahezu überall platzierbar.

Es eignet sich für Bildschirme mit einer Diagonale von 75 bis 86“ | 191 - 218 cm. Die inkludierte VESA-Aufnahme kann bis max. VESA 900 x 800 mm bestückt werden. Die Bildschirmmontage erfolgt in Landscape-Ausrichtung.

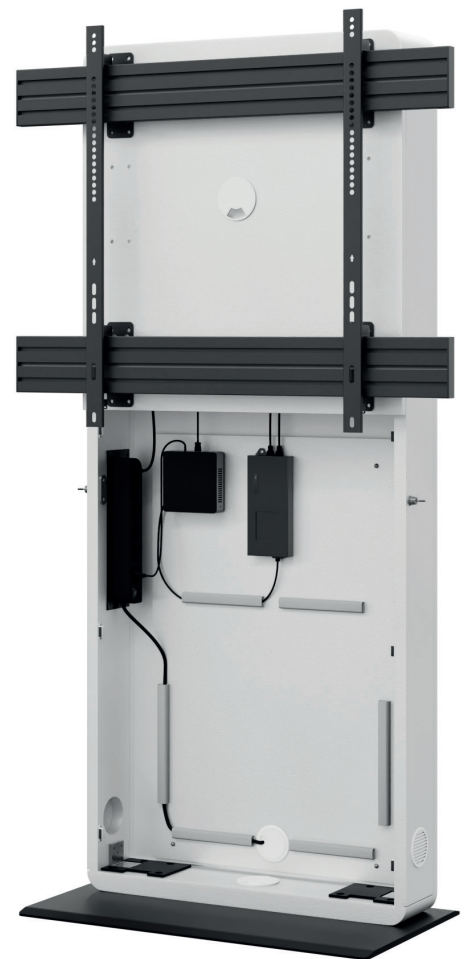
Durch die herausnehmbare AV-Montageplatte ist die Installation schnell und einfach durchführbar. Für ausreichende Belüftung sorgen Belüftungseinsätze im Korpus.

Hinter der Frontplatte mit Magnetarretierung findet AV-Zubehör geschützt seinen Platz. Versenkbare Sicherheitsschlösser auf beiden Seiten des Korpus sorgen zusätzlich für Sicherheit.

Die kippstabile konstruierte Bodenplatte sorgt für einen stabilen Stand.

Die maximale Traglast beträgt 50 kg.

Alternative Farb- oder Dekorvarianten (Korpus) sind auf Anfrage realisierbar - auch als Einzelstück.



CON-Line[®] FS 75 - 86“ Medienstele, freistehend

Art.-Nr.: 2808

- freistehende Medienstele
- geeignet für Bildschirme von 75 - 86“ | 191 - 218 cm
- Bildschirmmontage in Landscape-Ausrichtung
- VESA-Universalaufnahme bis max. 900 x 800 mm
- Frontplatte mit Magnetarretierung
- kippsichere Bodenplatte
- Belüftungseinsätze im Korpus
- AV-Zubehör findet, vor Fremdzugriff geschützt, im Inneren des Möbelkorpus seinen Platz
- Einfache Montage dank herausnehmbarer AV-Montageplatte
- Versenkbare Sicherheitsschlösser auf beiden Seiten des Korpus
- 50 kg maximale Traglast
- Farbe:
Korpus: weiß | Bodenplatte: schwarz



kippsichere Bodenplatte



AV-Zubehör findet im Inneren problemlos Platz



Einfache Montage durch herausnehmbare AV-Montageplatte

